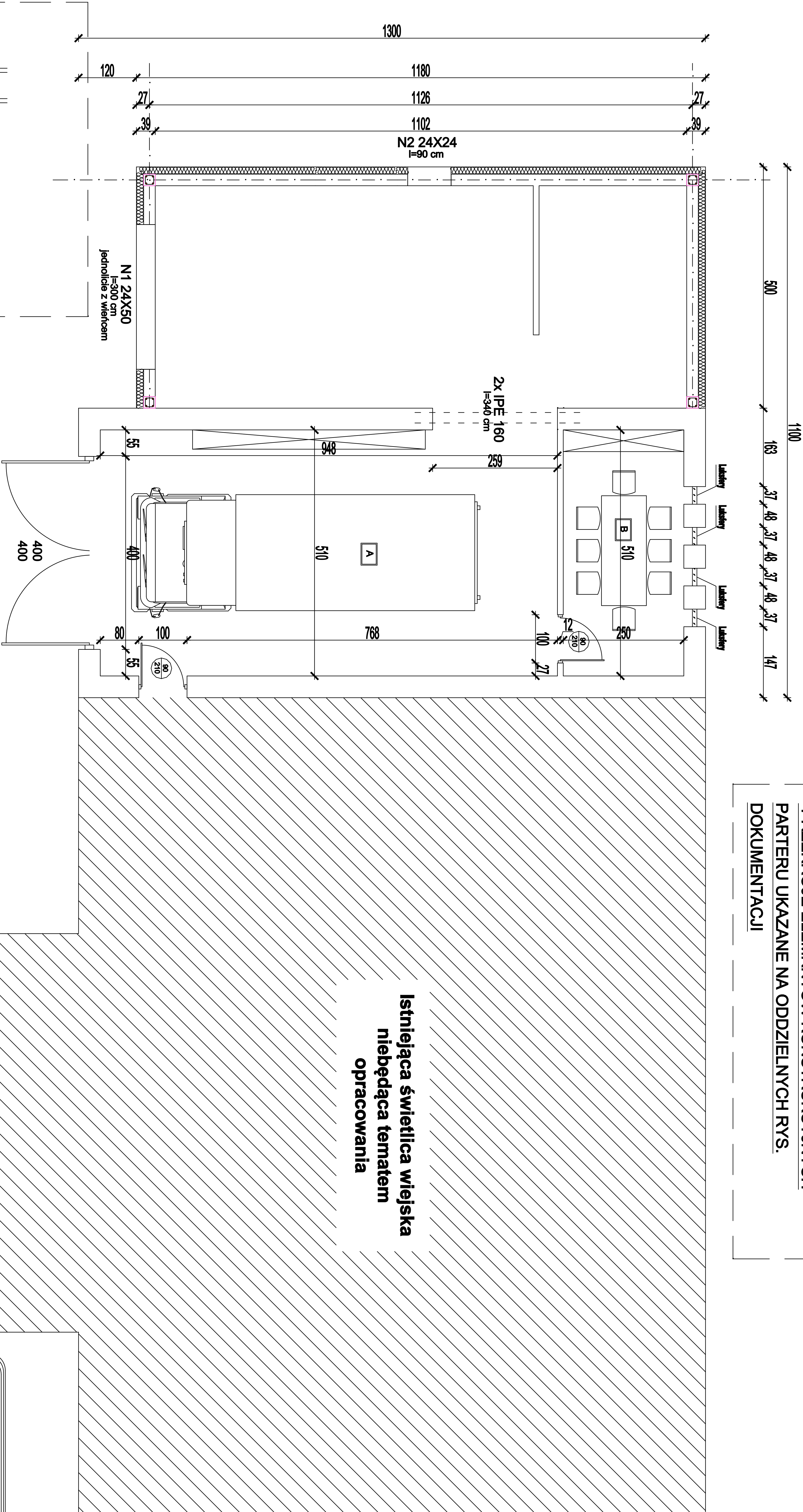


UWAGA:

- ELEMENTY KONSTRUKCJI BUDYNKU WYKONYWAĆ PO ODBIORZE KIEKOWNIKA BUDOWY
- PRZEKROJE ELEMENTÓW KONSTRUKCYJNYCH PARTERU UKAZANE NA ODDZIELNYCH RYS. DOKUMENTACJI

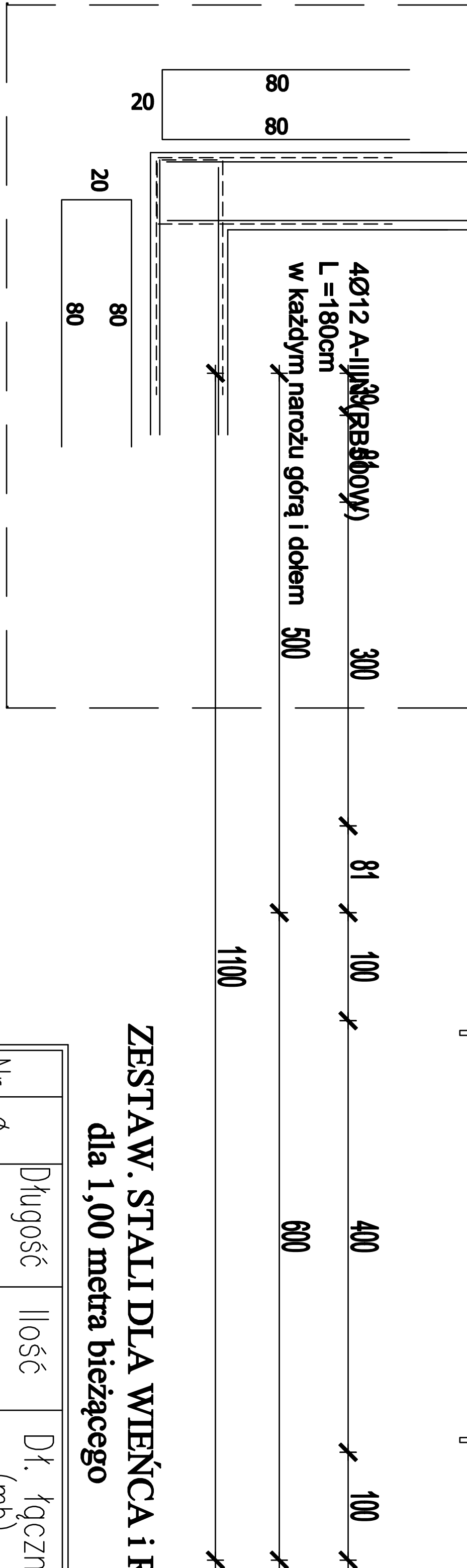
PROJEKT ARCH. BUDOWLANY
RZUT KONSTRUKCJI PARTERU
1:100



Istniejąca świetlica wiejska
niebędąca tematem
opracowania

1 | pom. garażowe
36,51m² terakota
2 | szatnia
13,82m² terakota

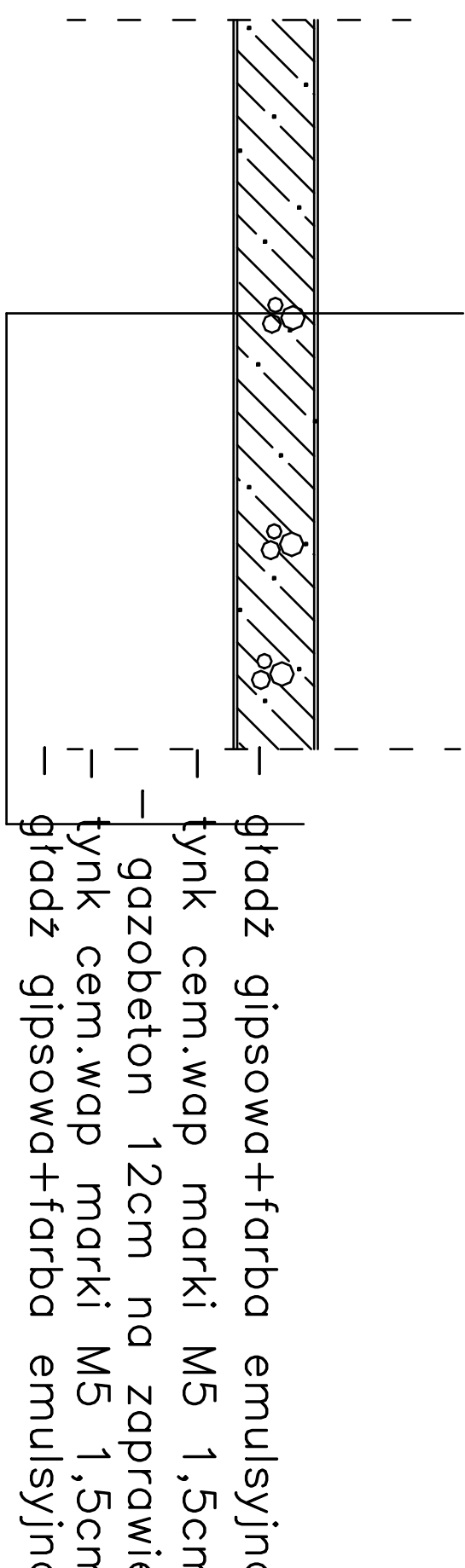
A | pom. garażowe
48,34m² terakota
B | pom socjalne
12,77m² terakota



ZESTAW. STALI DLA WIENĆCA I RDZENI
dla 1,00 metra bieżącego

| Nr | Ø (mb) | Długość (mb) | Ilość szt./mb | Dł. łączna (mb) |
|------------------------|-----------|-----------------|------------------|--------------------|
| 1 | 12 | 1,00mb | 3 | — |
| 2 | 6 | 0,8 | 4 | 3,20 |
| Długość łączna: | | | | 3,20 |
| Ciężar jedn. (kg/m): | | | | 0,222 |
| Ciężar całkowity (kg): | | | | 0,71 |
| Dodatek na zakiady 7%: | | | | — |
| Ciężar całkowity (kg): | | | | 0,71 |
| OGÓŁEM (kg/mb): | | | | 4,56 |

ŚCIANA DZIAŁOWA



- Wentylacja grawitacyjna

(WG) 0

| | |
|--|--|
| TYTUŁOWY RZUT KONSTRUKCJI PARTERU 1:100 | |
| INWESTYCJA | Budowa garażu na sampechód ratowniczo gaśniczy w OSP Redaki |
| INWESTOR | Gmina Susz 14-240 Susz ul. J. Wybickiego 6 |
| LOKALIZACJA | 14-240 Susz obręb- Redaki dz nr 102/18 |
| BRANŻA | OGÓLBUDOWLANA |
| OGÓLBUDOWLANA | DATA 20.08.2020 |
| SKALA | NR RYSUNKU |
| 1:100 | |

ASYSTENT PROJEKTANTA

PROJEKTANT
mgr inż. Łukasz Kamiński
upr. architektoniczne nr 26. W/MOKK.17
upr. konstrukcyjne nr
WAM/ 0089/PYOK/14
upr. sanitarne nr WAM/ 0042/ZOOS/ 18